

## BST 24.14 X



### ТЕХНИЧЕСКАЯ СПЕЦИФИКАЦИЯ

Бетононасос	: BST 24.14
Макс. Производительность	: 90 м <sup>3</sup> /ч
Макс. Давление бетона	: 78 бар
Расстояние движения поршня	: 1400 мм
Бетонный клапан	: S клапанная система
Промывной насос	: 160 л/мин
Водный резервуар	: 700 л, 10м.шланг, с соединением висячей лестницы
Объем бетонораздаточного ковша	: 650 л

Смазка	: Автоматическая смазка марки LINCOLN для бетонных поршней. Стандартная смазка марки BEKA MAXS для ковшевой части
--------	--

Бетонный цилиндр	: 230 мм покрытый хромом
Типы насосов	: Основной насос REXROTH A4VG125, с системой 'S' клапана, Стрела A2F016Rexroth, насос смесителя BOSCH R14, SAUER 14

Электрическая панель	: Одна панель, водонепроницаемая, Электрическая панель контролируемая сенсорным экраном(PLC)
----------------------	--

Система переключения поршня	: Приближающий переключатель
<b>Стрела</b>	: <b>M24, 4 части, с R или Z,разводкой</b>

Макс.вертикальное расстояние подачи	: 23.7 м
Макс.горизонтальное расстояние подачи	: 20.7 м
Наконечник шланга	: 3 м-с одним фланцем

**Вид основания** : с X разверткой

Угол поворота стрелы : 365 градусов

Скорость поворота стрелы : 0,5 оборотов/мин

Диаметр трубы стрелы : 125 мм

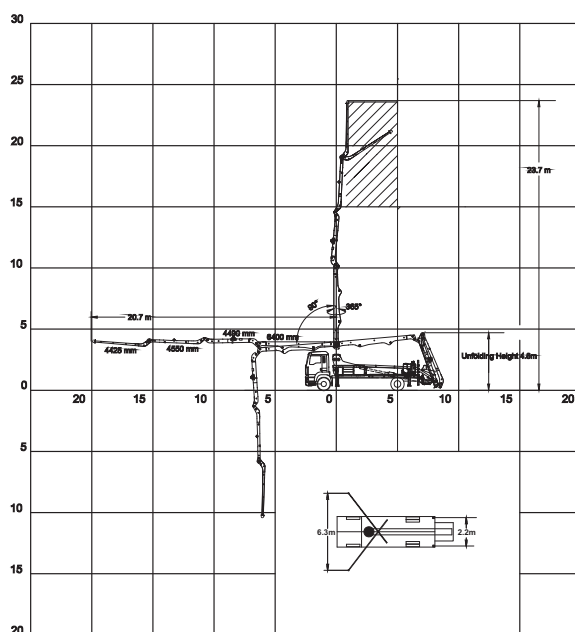
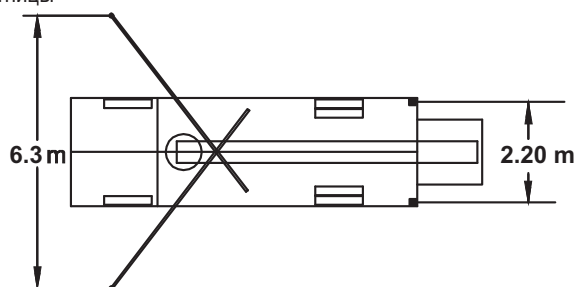
Опоры стрелы

Передняя и задняя опоры : Полностью автоматические, Гидравлическая крестообразная разводка

Расстояние между передними опорами : 6.3 м

Расстояние между задними опорами : 2.20 м

Бетонные трубы : внутренний диаметр 125 мм (внешний диаметр 133 стальная тяга) дюйм 5.5( фланец 148мм)



\* 30-метровое канатное управление

\* Рационально контролируемое канатное управление немецкой марки HETRONIK радиоуправление

Все представленные здесь данные теоретические

